

# Terminal Fluidcontrol G3/4-75 tedrive

- Spécification tedrive Germany -

easyjust

## Données techniques

Pression de service max. 1 bar  
 Température de service max. 80 °C  
 Densité fluide mini. 0,8 kg/dm<sup>3</sup>

### Matériau

Flotteur SK 610 PU rigide  
 Tube commutateur laiton  
 Tube de trop plein laiton  
 Enveloppe de filtre PA 12  
 Bride acier zingué  
 Finesse de filtration SM-L (3 µm)

### Contacteurs de niveau

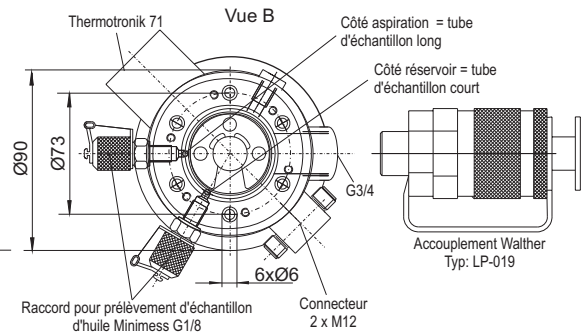
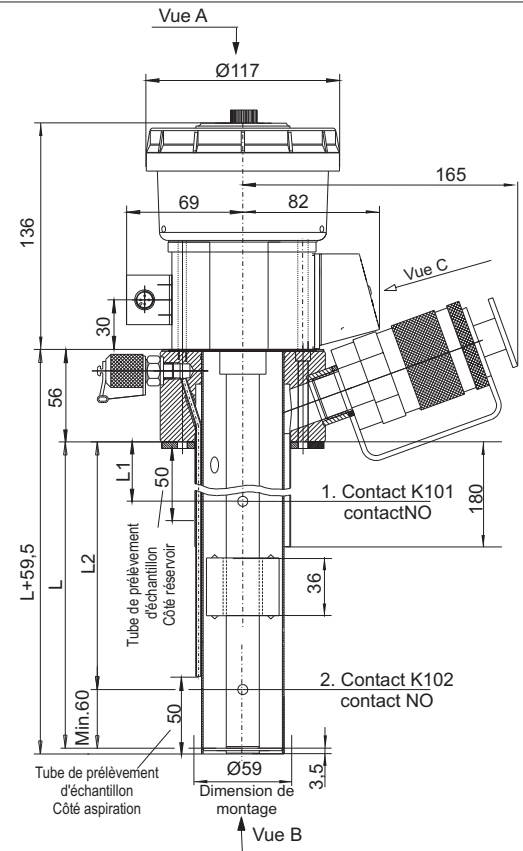
Fonction K101 + K102  
 L1 = contact NO  
 L2 = contact NO

Tension de service max. 24 Vcc  
 Courant de commutation max. 0,5 A  
 Charge de contact max. 10 VA

\* NO = contact NO, fermeture à la baisse / NC = contact NC, ouverture à la baisse (Toutes les données correspondent à un réservoir vide)

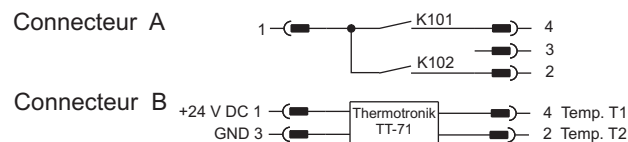
### Saisie de la température

**Thermotronik 71**  
 Plage de température indiquée env. -20 à +120 °C / 4° à 248 °F  
 Plage de réglage 0 à +99 °C ou 32° à 178 °F  
 Affichage Afficheur LED 7 segments à 4 chiffres  
 Courant absorbé en service env. 30 - 50 mA  
 Tension d'alimentation 24 VDC ±10 %  
 Sorties 2 x PNP  
 Préréglage T1 = 65°C Contact à ouverture  
 T2 = 75°C Contact à ouverture  
 Température ambiante 0 - 70 °C  
 Précision 1 % de la pleine échelle d'affichage  
 Résolution 1 °C / 2 °F  
 Connecteur 2 x M12  
 Type de protection IP 65

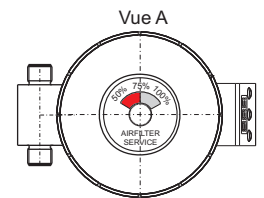
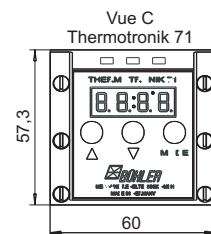


### Diagramme de raccordement

Position du contact réservoir vide



F000463X



F000462D

Sous réserve de modifications techniques

## Consignes de commande

Type	N° d'article	L	L1	L2	T1	T2
FC-T G3/4-75 GETRAG01	1175900301	250 mm	40 mm NO	190 mm NO	65°C NC	75°C NC
FC-T G3/4-75 GETRAG02	1175900302	370 mm	40 mm NO	310 mm NO	65°C NC	75°C NC

### Accessoires:

Art.Nr. 9144050018

Ligne de raccordement M12x1 avec raccord coudé 5 pôles, longueur 3,0 m